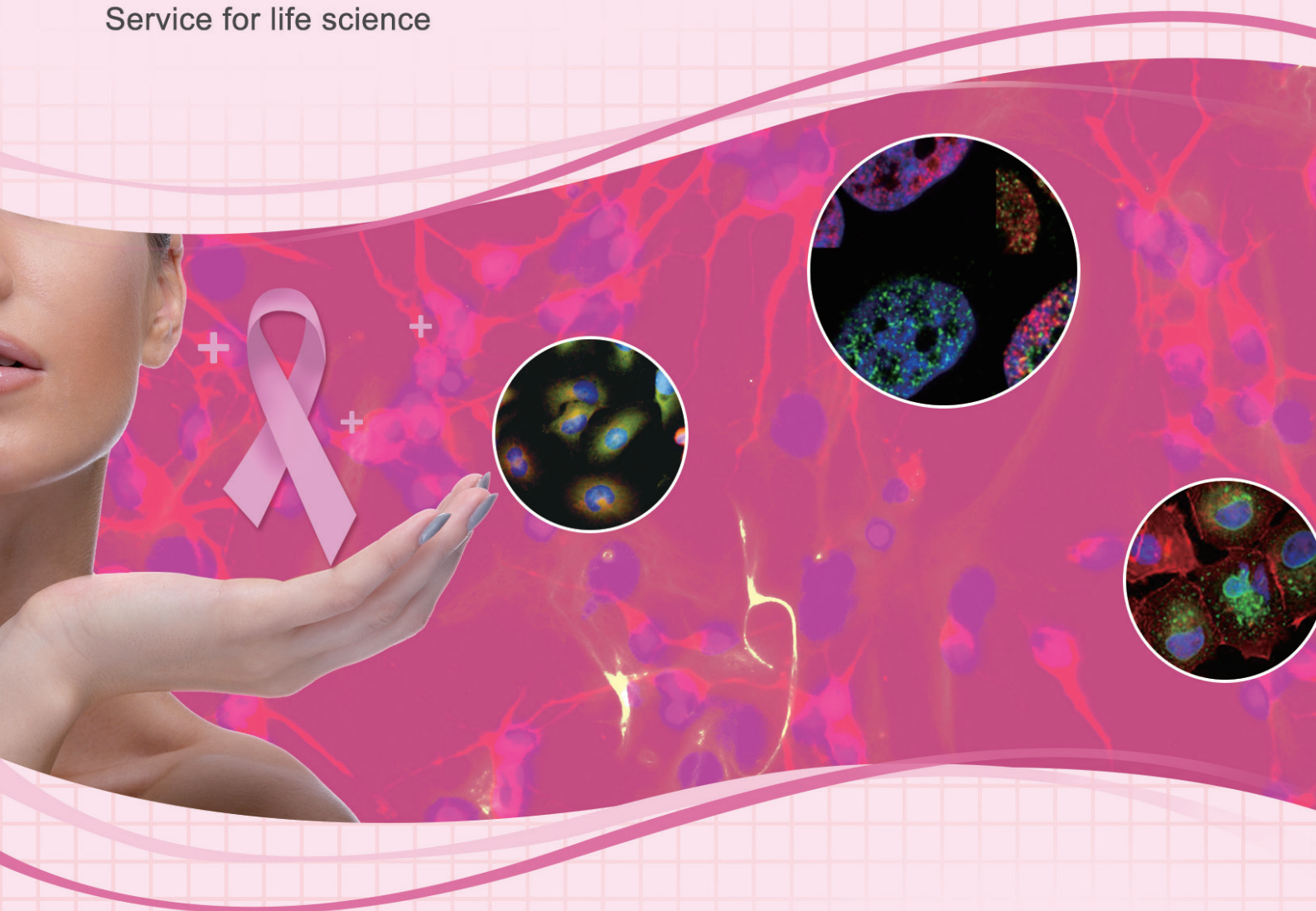


Antibodies for Breast Cancer Research

Focus on lab research
Service for life science



Elabscience®

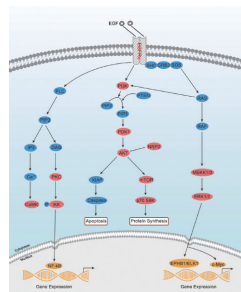


乳腺癌研究相关背景及意义

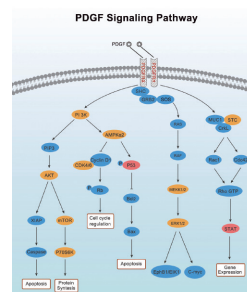
据国家癌症研究机构 Globocan 报道，每年约有 138 万乳腺癌新发病例及 45.8 万例死亡（2008 年）。无论是发达国家还是发展中国家，乳腺癌都是全世界妇女目前面临的最为常见的癌症。在低收入和中等收入国家，由于期望寿命的延长、城市化的加剧以及对西方生活方式的采用，该病的发病率在过去几年一直不断上升。

乳腺癌的治疗方法包括化疗、放疗、放化疗、外科手术、激素疗法和靶向治疗，其中靶向治疗是成本最低副作用最小的一种疗法，是一种理想的治疗方案。近年来从基因组、肿瘤微环境等方面对乳腺癌特征开展的研究逐渐增多，以期找到更加有效的治疗方法。准确的蛋白表达验证方法和优质检测试剂也成为推进乳腺癌研究的瓶颈。Elabscience 最新研发的一批高质量乳腺癌相关抗体，将帮助您更准确的检测 E-Cadherin, PTEN, BRCA1, POSTN 等重要蛋白的表达量。

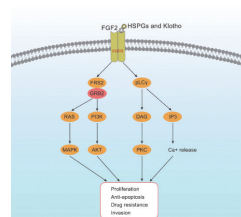
乳腺癌研究相关信号通路图



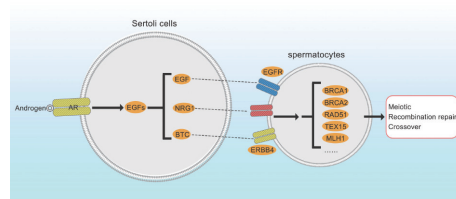
图一 EGFR 信号途径



图二 PDGF 信号途径



图三 FGF2 信号通路



图四 雄激素引发 EGFR 信号通路的途径

Elabscience 乳腺癌研究相关抗体特色优势

严格的质控标准

Elabscience 致力于为客户提供优质抗体，为获得精准分析结果，我们对每一个抗体进行认真严谨的检测。

免疫原标准

采用高纯度重组蛋白作为免疫原，纯度均在 90% 以上，部分纯度可达 95% 以上。

功能应用性验证

为确保抗体能在特定靶标中发挥性能，我们采用最合适的方法验证每一种抗体：

- ◆ 蛋白免疫印迹 (WB)
- ◆ 免疫组织化学 (IHC-P)
- ◆ 免疫荧光检测 (IF)

特异性鉴定

- ◆ 多个表达确定性样本进行检测
- ◆ 验证种属多样性: Human、Mouse、Rat

批间测试

使用不同批次产品，按相同测试方法，对同一被测试对象进行多次测定，确保验证测试结果的一致程度。

文献参考

对于有翻译后修饰的靶标，我们提供 1-2 篇相关参考文献。

产品差异化

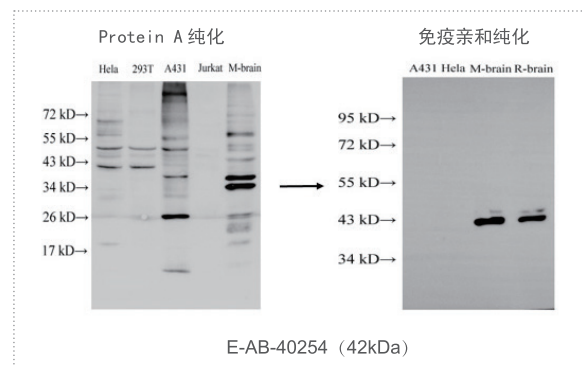
原料特色: 高纯度重组蛋白，部分纯度可达 95% 以上

纯化方式: 抗原亲和纯化

- 特异性增强 (不同的纯化方式对比图，见右图)
- 灵敏度提升:

	Protein A 纯化	免疫亲和纯化	效果
WB	8 μ g/mL	0.25-1 μ g/mL	提升 8-32 倍
IHC	80 μ g/mL	1.25-2.5 μ g/mL	提升 32-64 倍

批间差小: 批次稳定性高。同一指标同批次产量高、产品批间差小。



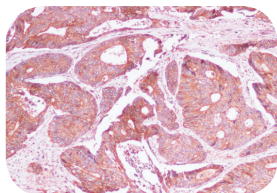
个性化创新产品

Elabscience 专注于免疫学领域多年，积累了大量的 Western Blot 操作经验。为帮助科研人员解决 Western Blot 实验过程中的常见问题，现特推出 Western Blot 检测试剂盒 (E-IR-R304)。试剂盒内为经典 Western Blot 实验所需全部试剂，包含了从蛋白提取到 ECL 底物曝光在内的所有试剂，具有操作简便、检测灵敏度高、背景低、系统稳定性强等优点。针对乳腺癌研究相关抗体，我们还提供详尽的操作说明、实验条件和专业的技术支持，为您顺利做出理想的 Western Blot 实验结果提供了便捷和保障。

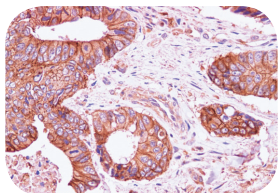
服务保障

- 📦 发货速度快，下单 12 小时内发货
- 👑 服务贴心，技术支持 24 小时在线

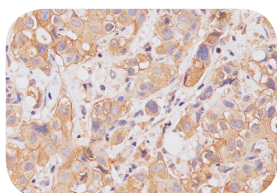
部分产品示例



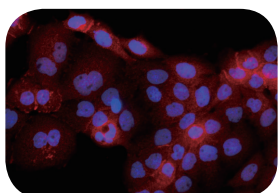
IHC-P, Human carcinoma of colon, 1:100



IHC-P, Human carcinoma of colon, 1:100



IHC-P, Human breast cancer, 1:100



IF, A431 cells, 1:100

E-Cadherin Polyclonal Antibody

Cat. No.: E-AB-40285

Uniport: P12830

Gene ID: 999

Subcellular location: Cell junction, Cell membrane, Endosome.

PTEN Polyclonal Antibody

Cat. No.: E-AB-40284

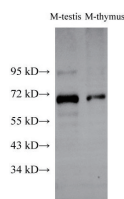
Uniport: P60484

Gene ID: 5728

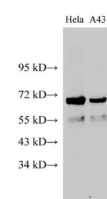
Subcellular location: Secreted, Nucleus.

Calculated MW: 65, 47, 20 kDa

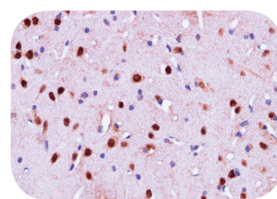
Observed MW: 68 kDa



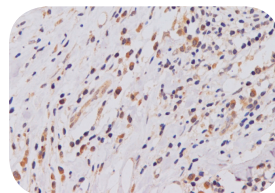
WB, Mouse testis and Mouse thymus, 1:500



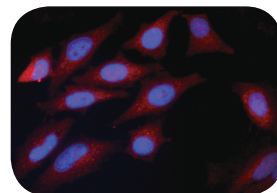
WB, HeLa and A431 cells, 1:500



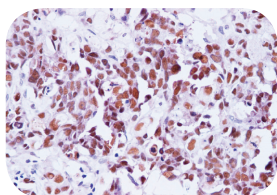
IHC-P, Mouse brain, 1:100



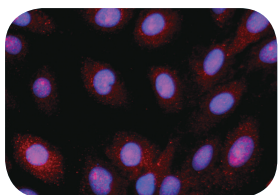
IHC-P, Human breast cancer, 1:100



IF, HeLa cells, 1:100



IHC-P, Human breast cancer, 1:100



IF, U-2OS cells, 1:100

BRCA1 Polyclonal Antibody

Cat. No.: E-AB-40282

Uniport: P38398

Gene ID: 672

Subcellular location: Cytoplasm, Nucleus.

POSTN Polyclonal Antibody

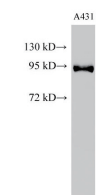
Cat. No.: E-AB-40279

Uniport: Q15063

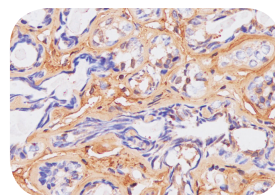
Gene ID: 10631

Subcellular location: CSecreted, extracellular space, extracellular matrix.

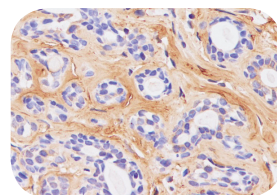
Calculated MW : 80, 87, 93 kDa



WB, A431, 1:500



IHC, Human breast, 1:100



IHC, Human breast, 1:100

Elabscience Biotechnology Co.,Ltd

电话 : 027-87526315

网址 : www.elabscience.cn

邮箱 : antibody@elabscience.cn

地址 : 武汉市东湖新技术开发区高新大道 858 号生物医药园二期 B18 栋

